

CELLULE SOMATICHE E CONTROLLO DI MASTITE

Determinazione della mastite bovina - California Mastitis Test

Test rapido per la determinazione dell'infezione da mastite bovina. Eseguibile sul latte, anche direttamente alla mungitura, il test non richiede strumentazione né attrezzatura di laboratorio, bensì 3 prodotti acquistabili separatamente.



Caratteristiche tecniche:

- ✦ Analisi in pochi minuti
- ✦ Determinazione quantitativa di un'elevata conta cellulare nel latte
- ✦ Il test si esegue utilizzando il vassoio a 4 dischi porta-campioni in plexiglass, il reattivo e la spruzzetta

Cod. nr. 63083	CMT Test – Vassoio a 4 dischi
Cod. nr. 63080	CMT Test – Reattivo, 1 litro
Cod. nr. 61365	CMT Test – Spruzzetta da 500 mL

Kit per la diagnosi precoce di mastite nel latte – Kit ELISA Amiloide-A (MAA)

Il metodo più utilizzato per la diagnosi di mastite è la conta delle cellule somatiche nel latte o altri test batteriologici. Tuttavia tali metodi possono essere influenzati da altri fattori e dar luogo a falsi negativi o positivi. Il kit ELISA Amiloide-A (MAA) mira a rilevare eventuali mastiti subcliniche e cliniche anche in presenza di un valore di cellule somatiche minore di 300.000 SCC/mL: la concentrazione di MAA precede infatti l'aumento dei valori di SCC di oltre 24 ore.

L'Amiloide-A (MAA) è una proteina di fase acuta prodotta nell'epitelio della mammella in risposta a infezioni batteriche: è quindi un marker diretto e immediato di mastite, anche subclinica. La concentrazione di MAA non è rilevabile in condizioni normali di salute mentre, in caso di mastite, aumenta anche fino a 1.000 volte divenendo facilmente determinabile. Il livello si normalizza durante la guarigione, come dimostrano numerosi studi scientifici. Il kit ELISA Amiloide-A (MAA) può essere usato per monitorare lo stato di salute del bestiame nel tempo, con l'obiettivo di ridurre l'uso di antibiotici ottimizzandone le dosi e i tempi di somministrazione. Il kit si dimostra affidabile anche per stabilire un piano di asciutta selettiva, quando altri metodi risultano inadeguati. Il kit è utilizzabile con qualsiasi lettore ELISA.



Caratteristiche tecniche:

- ✦ Kit ELISA tradizionale utilizzabile con qualsiasi lettore ELISA
- ✦ Elevata specificità verso l'Amiloide-A (MAA)
- ✦ Ideale per il monitoraggio del bestiame nel tempo
- ✦ Rileva mastiti cliniche e subcliniche, anche con SCC <300.000 cell/mL

Cod. nr. TP-8072	Kit ELISA Amiloide-A (MAA), 96 pozzetti (80 analisi)
Cod. nr. TM-900	Kit ELISA Amiloide-A (MAA), 960 pozzetti (800 analisi)

Distribuzione
esclusiva
italiana

Accessori:

Codici vari	Micropipette di precisione e relativi puntali in plastica, ecc. (v. capitolo corrispondente)
Codici vari	Centrifuga, provette, portaprovette, ecc.
Codici vari	Lettori e lavatori di micropiastre (v. capitolo corrispondente)

Contatore di cellule somatiche nel latte – Lactoscan SCC

Lactoscan SCC è uno strumento per la conta immediata delle cellule somatiche nel latte e permette la rapida determinazione di mastite clinica/sub-clinica per singolo quarto mammario e l'immediato riconoscimento di campioni di latte mastitico. Grazie al semplice procedimento basato solo su 3 passaggi veloci e ai consumabili pratici ed economici, Lactoscan SCC può essere utilizzato anche in assenza di un laboratorio: lo strumento non richiede infatti particolari conoscenze tecniche o abilità manuali particolari per il suo utilizzo.

Lactoscan SCC si basa sul metodo della microscopia a fluorescenza con individuazione e conta automatica delle cellule mediante un apposito colorante non tossico.

Poiché il metodo è conforme agli standard internazionali ISO 13366, i risultati ottenuti possono essere utilizzati anche per calibrare altri strumenti e verificarne l'accuratezza.



Caratteristiche tecniche:

- ✦ Metodo basato sulla microscopia a fluorescenza con messa a fuoco automatica e lettura dei risultati automatizzata mediante software di elaborazione delle immagini
- ✦ Ampio tablet touch-screen a colori integrato
- ✦ Applicabile a latte vaccino, ovino, caprino, bufalino e umano
- ✦ Campioni analizzabili anche a temperatura ambiente, da 1°C a 40°C
- ✦ Idoneo all'uso in stalla
- ✦ Massima semplicità d'uso: rapido procedimento in 3 soli passaggi
- ✦ Utilizzo di semplici provette/test pronte all'uso con colorante non tossico e di apposite card a 4 posti per la lettura strumentale
- ✦ Tutti i consumabili sono forniti in un unico kit conservabile a temperatura ambiente
- ✦ Non richiede calibrazioni periodiche, non necessita di lavaggi dopo l'uso, non richiede manutenzioni annuali
- ✦ Possibilità di eseguire analisi di riferimento
- ✦ Risultati in 20-60 secondi a seconda della modalità di lettura
- ✦ Risultati da 10.000 a 10.000.000 cellule/mL
- ✦ Precisione (CV%): 5% a 100.000 cellule/mL; 3% a 400.000 cellule/mL; 2% a 600.000 cellule/mL
- ✦ Risultati in colori diversi per evidenziare valori elevati o superiori a una soglia limite decisa dall'utente
- ✦ Database per un numero illimitato di dati e risultati
- ✦ Lettura e conta di un massimo di 60 immagini/test, con interpretazione automatica mediante software integrato
- ✦ Aggiornamento del software e assistenza tecnica in remoto
- ✦ Stampante integrata
- ✦ Tastiera e mouse wireless, micropipette e vortex in dotazione con lo strumento
- ✦ Portatile e di piccole dimensioni
- ✦ Costo/test molto conveniente
- ✦ Dimensioni: 39x30x26 cm - Peso: 4 Kg.
- ✦ Consumo elettrico: max. 30 W



Cod. nr. 45000	Contacellule somatiche Lactoscan SCC, con tastiera/mouse wireless, micropipette e vortex
Cod. nr. 45100	Kit di consumabili per Lactoscan SCC, 400 test (4 buste sigillate, ciascuna con 100 card da 4 test/cad.)

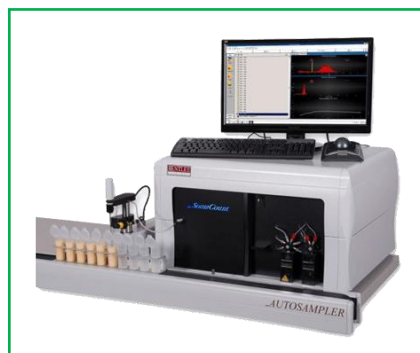
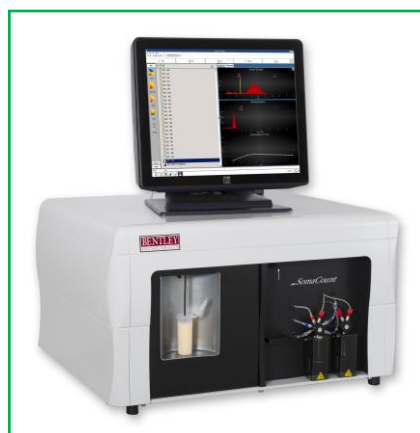
Accessori:

Codici vari	Rotolo di carta termica per stampante integrata, micropipette di ricambio, puntali per micropipette, ecc.
-------------	---

Contatori automatici di cellule somatiche nel latte – SomaCount FC

Gli strumenti SomaCount FC si basano sulla citofluorimetria a flusso per determinare il numero di cellule somatiche nel latte crudo. Il campione è prima trattato con una soluzione tampone proprietaria che evidenzia le cellule somatiche con una colorazione fluorescente. Questa soluzione passa poi nel citofluorimetro dove le cellule colorate incrociano un fascio laser che provoca l'emissione di luce fluorescente, la quale viene raccolta e rilevata. L'analisi degli istogrammi con altezze e larghezze degli impulsi elettronici determina il numero totale di cellule somatiche. Gli istogrammi sono registrati e archiviati per essere riutilizzati in futuro.

La versione semi-automatica SomaCount FC è stata progettata per soddisfare le esigenze degli stabilimenti lattiero-caseari e dei laboratori piccoli e medi che richiedono un conteggio preciso e affidabile di cellule somatiche nel latte crudo. Grazie alle sue versioni automatiche questo strumento può essere utilizzato in laboratori medio-grandi per un elevato numero di analisi al fine di garantire la qualità dei controlli giornalieri. La combinazione degli strumenti SomaCount FC Auto e DairySpec FT Auto con unico autocampionatore porta agli strumenti DairySpec Combi.



Caratteristiche tecniche:

- ✦ 6 versioni disponibili: semi-automatica da 100 campioni/ora e automatiche con campionatore da 100, 150, 200, 250 e 300 campioni/ora
- ✦ Intervallo di misura: da 0 a 10 milioni di cellule/mL
- ✦ Tipi di latte analizzabili: vaccino, ovino, caprino e bufalino. Crudo. Fresco o conservato
- ✦ Tempo di accensione/spegnimento: meno di 10 minuti
- ✦ Risultati immediatamente visibili e memorizzabili
- ✦ Ripetibilità: per SCC<500.000/mL, Cv<3%; SCC<300.000/mL, Cv<4%; SCC<100.000/mL, Cv<6%
- ✦ Accuratezza: Cv<10% (ISO 13366-1)
- ✦ Trascinamento (Carry-Over): <1%, tipicamente <0,5%
- ✦ Report di analisi e opzioni di output personalizzabili
- ✦ Informazioni diagnostiche in tempo reale
- ✦ Sistemi completamente standardizzati ed estremamente precisi
- ✦ Uso di soluzioni standard Bentley SCC liofilizzate, stabili e velocemente ricostituibili, per calibrare o controllare le prestazioni
- ✦ Funzionalità di risciacquo e pulizia automatiche integrate
- ✦ Conformità alle norme ISO 13366/IDF 148
- ✦ Versioni automatiche combinabili al DairySpec FT Auto per l'analisi simultanea di cellule somatiche e componenti del latte crudo
- ✦ Potente software user-friendly con interfaccia grafica semplice e intuitiva
- ✦ Possibilità di collegamento da remoto per la diagnosi e l'assistenza tecnica a distanza
- ✦ Dimensioni e peso: 610x660x394 (lxpxh) mm – 45,4 Kg. (escluso il campionatore, dove presente)

Distribuzione
esclusiva
italiana

Cod. nr. SOMAFC	Contatore di cellule somatiche SomaCount FC, versione semi-automatica da 100 campioni/ora
Cod. nr. SOMA100	Contatore di cellule somatiche SomaCount FC, versione automatica da 100 campioni/ora con campionatore lineare
Cod. nr. SOMA150	Contatore di cellule somatiche SomaCount FC, versione automatica da 150 campioni/ora con campionatore lineare
Cod. nr. SOMA200	Contatore di cellule somatiche SomaCount FC, versione automatica da 200 campioni/ora con campionatore lineare
Cod. nr. SOMA250	Contatore di cellule somatiche SomaCount FC, versione automatica da 250 campioni/ora con campionatore lineare
Cod. nr. SOMA300	Contatore di cellule somatiche SomaCount FC, versione automatica da 300 campioni/ora con campionatore lineare

Accessori:

Codici vari	Ampia gamma di accessori, disponibili su richiesta
-------------	--

Unità combinate FT-IR + contacellule somatiche nel latte – DairySpec Combo

Gli strumenti della serie DairySpec-Combo sono analizzatori rapidi e accurati di latte composti da un autocampionatore, un analizzatore DairySpec FT basato sulla spettroscopia ad infrarossi in Trasformata di Fourier (FT-IR) e da un contatore di cellule somatiche SomaCount FC. La combinazione di questi due metodi permette di ottenere una visione completa della composizione chimico-igienica del latte, analizzando fino a 64 parametri contemporaneamente. I parametri analitici determinabili sono grasso, proteine, lattosio e residuo secco, ma anche la caseina, il calcolo dell'azoto non proteico (NPN, calcolo del contenuto di urea), il pH, gli acidi grassi liberi e tanti altri ancora: la lista completa è disponibile su richiesta. Gli analizzatori DairySpec-Combo sono disponibili in diverse versioni da 100, 150, 200, 250 e 300 campioni/ora, per effettuare un gran numero di analisi in maniera affidabile, efficiente e flessibile. Sviluppate secondo le rigorose procedure del sistema qualità Bentley Instruments, questi sistemi nascono per soddisfare le esigenze dei laboratori e delle imprese lattiero-casearie che necessitano di strumenti veloci, affidabili e ad alta precisione.



Distribuzione
esclusiva
italiana

Caratteristiche tecniche:

- ✦ 5 versioni disponibili: da 100, 150, 200, 250 e 300 campioni/ora con autocampionatore
- ✦ Tipi di latte analizzabile: vaccino, ovino, caprino e bufalino. Crudo. Fresco o conservato
- ✦ Analisi multiparametrica simultanea, in accordo allo standard ISO/IDF 141C
- ✦ Accensione e spegnimento in meno di 10 minuti
- ✦ Filtro dei campioni sulla pipetta di aspirazione
- ✦ LED sul pannello anteriore per un riscontro visivo immediato sullo stato generale dello strumento
- ✦ Interferometro stabile e robusto, inserito in una cella sigillata a temperatura controllata
- ✦ Sistemi completamente standardizzati ed estremamente precisi
- ✦ Utilizzo di soluzioni standard Bentley SCC liofilizzate, stabili e velocemente ricostituibili, per calibrare o controllare le prestazioni d'analisi per le cellule somatiche
- ✦ Funzionalità di risciacquo e pulizia automatiche integrate
- ✦ Totale conformità alle norme ISO 13366/IDF 148 per il conteggio di cellule somatiche
- ✦ Costi di esercizio e manutenzione estremamente competitivi
- ✦ Potente software basato su Windows 10: integra controllo, acquisizione dati, analisi, archiviazione dati e report
- ✦ Possibilità di collegamento da remoto per la diagnosi e l'assistenza tecnica a distanza
- ✦ Caratteristiche e prestazioni: come i singoli strumenti DairySpec FT Auto e SomaCount FC Auto

Cod. nr. COMBI100	Analizzatore automatico combinato per parametri chimici e cellule somatiche nel latte DairySpec Combo, versione da 100 campioni/ora con campionatore lineare
Cod. nr. COMBI150	Analizzatore automatico combinato per parametri chimici e cellule somatiche nel latte DairySpec Combo, versione da 150 campioni/ora con campionatore lineare
Cod. nr. COMBI200	Analizzatore automatico combinato per parametri chimici e cellule somatiche nel latte DairySpec Combo, versione da 200 campioni/ora con campionatore lineare
Cod. nr. COMBI250	Analizzatore automatico combinato per parametri chimici e cellule somatiche nel latte DairySpec Combo, versione da 250 campioni/ora con campionatore lineare
Cod. nr. COMBI300	Analizzatore automatico combinato per parametri chimici e cellule somatiche nel latte DairySpec Combo, versione da 300 campioni/ora con campionatore lineare

Accessori:

Codici vari	Ampia gamma di accessori, disponibili su richiesta
--------------------	--

Unità combinate ad alta velocità FT-IR + contacellule somatiche – Combi FTS

Gli strumenti Combi FTS sono analizzatori ultra-rapidi e accurati di latte composti da un autocampionatore con pre-miscelamento e identificazione dei campioni, un analizzatore FTS basato sulla spettroscopia ad infrarossi in Trasformata di Fourier (FT-IR) e da un contatore di cellule somatiche SomaCount FCM. La combinazione di questi due moduli permette di ottenere una visione completa della composizione chimico-igienica del latte, analizzando fino a 64 parametri contemporaneamente. I parametri analitici determinabili sono grasso, proteine, lattosio e residuo secco, ma anche la caseina, il calcolo dell'azoto non proteico (NPN, *calcolo del contenuto di urea*), il pH, gli acidi grassi liberi e tanti altri ancora: la lista completa è disponibile su richiesta.

Gli analizzatori Combi FTS sono disponibili in tre versioni da 400, 500 e 600 campioni/ora per effettuare un elevato numero di analisi giornaliere in maniera affidabile, efficiente e flessibile. Sviluppatisi secondo le rigorose procedure del sistema qualità Bentley Instruments, questi sistemi nascono per soddisfare le esigenze dei laboratori lattiero-caseari che necessitano di strumenti molto veloci, affidabili e ad alta precisione.

Il controllo dei moduli FCM e FTS è integrato in un unico software basato su Windows. L'interfaccia grafica, semplice e intuitiva è pensata per un utilizzo facilitato da parte dell'operatore. Le funzionalità più complesse come l'esportazione dati e la possibilità di utilizzare l'accesso remoto, permettono ai responsabili di laboratorio di sorvegliare lo status dello strumento e verificarne i risultati a distanza.



Caratteristiche tecniche:

- ✦ 3 versioni disponibili: da 300, 400 e 500 campioni/ora
- ✦ Autocampionatore lineare con identificazione e pre-miscelamento dei campioni
- ✦ Gestione di qualsiasi tipo di rack e di flaconi
- ✦ Identificazione dei campioni tramite lettore di codici a barre o RFID
- ✦ Tipi di latte analizzabile: vaccino, ovino, caprino e bufalino. Crudo. Fresco o conservato
- ✦ Analisi multiparametrica simultanea, in accordo allo standard ISO/IDF 141C
- ✦ Parametri standard: grasso, proteine, carboidrati, solidi, SNF, pH, ecc. Fino a 64 parametri analitici disponibili su richiesta
- ✦ Prestazioni analitiche del modulo FTS (FT-IR): come DairySpec FT Auto
- ✦ Ripetibilità per cellule somatiche: per $SCC \leq 500.000/mL$, $Cv < 4\%$; $SCC \leq 300.000/mL$, $Cv < 5\%$; $SCC \leq 100.000/mL$, $Cv < 7\%$
- ✦ Altre prestazioni analitiche del modulo SomaCount FCM: come SomaCount FC Auto
- ✦ Accensione e spegnimento in meno di 10 minuti
- ✦ Temperatura dei campioni: 38° - $42^{\circ}C$ - Sensore di temperatura del campione pre-aspirazione
- ✦ Agitazione automatica del campione pre-aspirazione
- ✦ Controllo di funzionalità in tempo reale per: posizione e spostamento dei rack, sistema di allineamento ottico, potenza del laser, pressione della pompa, livello di umidità, pressione dell'interferometro, vibrazioni anomale sullo strumento, temperatura del campione e del bagnomaria, ecc.
- ✦ Funzionalità di risciacquo e pulizia automatiche integrate
- ✦ Filtro dei campioni sulla pipetta di aspirazione
- ✦ Interferometro IRTF stabile e robusto, inserito in una cella sigillata a temperatura controllata
- ✦ Serbatoi interni riscaldati per pulizia e zero automatici
- ✦ Sistemi completamente standardizzati ed estremamente precisi
- ✦ Utilizzo di soluzioni standard Bentley SCC liofilizzate, stabili e velocemente ricostituibili, per calibrare o controllare le prestazioni d'analisi per le cellule somatiche
- ✦ Totale conformità alle norme ISO 13366/IDF 148 per il conteggio di cellule somatiche
- ✦ Prestazioni analitiche ben superiori alle esigenze ICAR e alle norme IDF 148 e IDF 141C:2000
- ✦ Schermo tattile ergonomico per semplificare l'interfaccia operativa
- ✦ Potente software basato su Windows 10 per controllo, acquisizione dati, analisi, archiviazione dati e report
- ✦ Dati gestibili con chiavette USB, porte seriali/parallele e mediante connessioni alla rete facilmente configurabili
- ✦ Possibilità di collegamento da remoto per la diagnosi e l'assistenza tecnica a distanza
- ✦ Costi di esercizio e manutenzione estremamente competitivi
- ✦ Strumenti compatibili con il robot ILAS 3000 per l'automazione e la standardizzazione dei rack e dell'analisi
- ✦ Dimensioni e peso: 832x597x381 (lpxh) mm – 91 Kg (*autocampionatore escluso*)

Distribuzione
esclusiva
italiana

(segue) Unità combinate ad alta velocità FT-IR + cellule somatiche – Combi FTS

Cod. nr. COMBIFTS300	Analizzatore automatico combinato per parametri chimici e cellule somatiche nel latte DairySpec Combi FTS, versione da 300 campioni/ora con campionatore
Cod. nr. COMBIFTS400	Analizzatore automatico combinato per parametri chimici e cellule somatiche nel latte DairySpec Combi FTS, versione da 400 campioni/ora con campionatore
Cod. nr. COMBIFTS500	Analizzatore automatico combinato per parametri chimici e cellule somatiche nel latte DairySpec Combi FTS, versione da 500 campioni/ora con campionatore

Accessori:

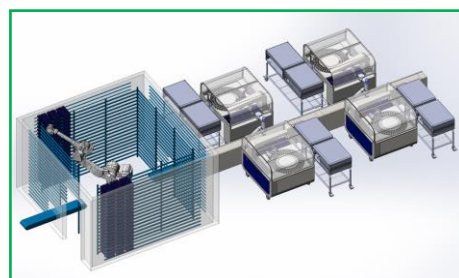
Codici vari Ampia gamma di accessori, disponibili su richiesta

Robot automatico per analizzatori Combi FTS o simili – ILAS 3000

Il robot ILAS 3000 automatizza e standardizza la preparazione dei campioni per gli analizzatori Combi FTS e simili, con una velocità massima di 600 campioni/ora. I campioni vengono smistati e trasportati dal vassoio al carosello, immersi in acqua e riscaldati alla temperatura desiderata, miscelati omogeneamente, stappati, identificati per RFID (opzionale) o codice a barre, posizionati sotto l'agitatore dello strumento, stappati e analizzati, quindi riposizionati sui rispettivi vassoi; inoltre, vengono analizzati automaticamente i campioni pilota secondo le necessità. Secondo il livello di integrazione dello strumento, l'ILAS 3000 può avvisare automaticamente l'operatore in caso di anomalie nei risultati. In questi casi, è possibile impostare la ripetizione dell'analisi.

L'utilizzo dell'ILAS 3000 è semplice e il robot può eseguire tutto il lavoro manuale in modo efficace, lasciando agli operatori la possibilità di migliorare il rendimento del laboratorio dedicandosi ad altre attività. La formazione degli operatori è semplificata poiché la maggior parte delle attività sono svolte in automatico dal robot. Un solo operatore può gestire fino a 3 linee di analisi contemporaneamente con l'unico compito manuale della preparazione dei vassoi di campioni da analizzare e la loro rimozione dal robot a fine analisi.

ILAS 3000 consente 2 tipi principali di integrazione con un analizzatore: in modalità "integrazione di base", ILAS 3000 interagisce con lo strumento servendo da smistatore di campioni e lasciando la gestione delle altre attività e della connessione LIMS all'analizzatore stesso. In modalità "integrazione totale delle attività", l'ILAS 3000 può gestire altri aspetti legati alla qualità delle analisi, alla connessione LIMS e semplificare l'esperienza di utilizzo dell'operatore. L'ILAS 3000 è totalmente integrabile agli strumenti Bentley FTS/FCM e Combi FTS. Grazie agli analizzatori Combi FTS, ILAS 3000 può essere anche associato a dei sistemi di classificazione, aliquotaggio e trasporto dei campioni, rendendo il laboratorio di analisi completamente automatizzato. Tale soluzione permette la standardizzazione totale della catena analitica, un guadagno importante di tempo e produttività e la riduzione dell'affaticamento e dei disturbi muscolo-scheletrici degli operatori. I rack dei campioni vengono classificati e smistati in una zona refrigerata secondo il tipo di analisi da effettuare. Vengono poi posizionati su un nastro trasportatore secondo le priorità definite e inviati al primo analizzatore Bentley (o simili) disponibile.



Caratteristiche tecniche:

- ⚡ Automazione totale della preparazione, trasporto e smistamento dei campioni
- ⚡ Controllo automatico delle operazioni
- ⚡ Associato ad altri sistemi robotizzati automatizza completamente il laboratorio
- ⚡ Altri dettagli: su richiesta

Distribuzione
esclusiva
italiana

Cod. nr. ILAS3000 Robot ILAS 3000 per analizzatori Combi FTS e simili, da personalizzare

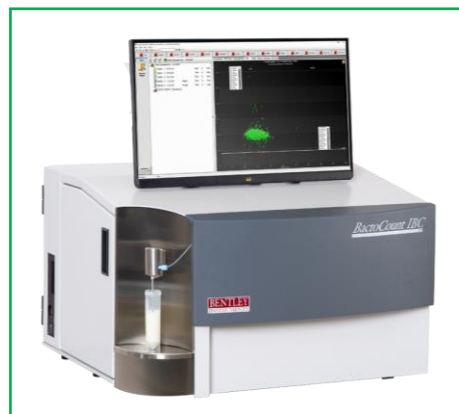
Contatori di carica batterica e cellule somatiche – BactoCount IBC_M/IBC_M 3.0

Il BactoCount IBC_M/IBC_M 3.0 è un contatore di batteri e cellule somatiche basato sulla citofluorimetria a flusso per la determinazione rapida della contaminazione del latte crudo. La determinazione combinata di batteri e cellule somatiche in un unico strumento compatto offre una soluzione pratica ed economica per l'analisi del latte nei laboratori di controllo qualità dell'industria lattiero-casearia.

Il BactoCount IBC_M è certificato Microval ed è conforme al metodo ISO 16140-2:2016 per la determinazione della carica batterica nel latte: è quindi uno strumento valido e accreditabile in alternativa al metodo standard ISO 4833. Lo strumento permette di ottenere dei diagrammi che mostrano diverse curve di distribuzione batteriche in funzione della specie: secondo la durata e l'intensità degli impulsi ottenuti dal metodo BactoCount, si può quindi risalire alla specie batterica presente nel latte per valutarne la qualità igienica.

Per quanto riguarda il conteggio di cellule somatiche, il campione di latte viene prima trattato con una soluzione tampone proprietaria che lo marca con una colorazione fluorescente per poterle rilevare. Questa soluzione viene poi iniettata nel citofluorimetro a flusso dove le cellule somatiche colorate incrociano un fascio laser che provoca l'emissione di luce fluorescente, la quale viene raccolta e rilevata. L'analisi degli istogrammi che mostrano altezze e larghezze degli impulsi elettronici determina il numero di cellule somatiche. Gli istogrammi sono registrati e archiviati per poter essere rianalizzati in futuro.

La versione semi-automatica BactoCount IBC_M/IBC_M 3.0 è stata progettata per soddisfare le esigenze degli stabilimenti lattiero-caseari e dei laboratori piccoli e medi che necessitano di un conteggio preciso e affidabile di carica batterica e cellule somatiche nel latte crudo. Garantisce un'analisi di precisione in tempo reale e permette ai caseifici e alle industrie lattiero-casearie di sbloccare le autocisterne in consegna, riducendo i tempi di attesa e i costi/test e assicurando così un rapido ritorno dell'investimento. Grazie alle sue versioni automatiche questo strumento può essere utilizzato in laboratori medio-grandi per un elevato numero di analisi quotidiano al fine di garantire la qualità dei controlli giornalieri.



Caratteristiche tecniche:

- ✦ Unico strumento compatto semi-automatico per 2 applicazioni: carica batterica e cellule somatiche nel latte
- ✦ Tipi di latte analizzabile: vaccino, ovino, caprino e bufalino. Crudo
- ✦ Velocità di analisi: 50 campioni/ora
- ✦ Tempo di analisi: <1 minuto - Tempo di preparazione: 15 secondi
- ✦ Tempo di incubazione: 1 minuto (SCC) o 10 minuti (IBC)
- ✦ Intervallo di misura della carica batterica: da 2.000 a 10 milioni IBC/mL
- ✦ Ripetibilità per carica batterica: tra 10.000 e 50.000 IBC/mL, $S_r \leq 0,07 \log$; tra 51.000 e 100.000 IBC/mL, $S_r \leq 0,06 \log$; tra 101.000 e 300.000 IBC/mL, $S_r \leq 0,05 \log$; oltre 300.000 IBC/mL, $S_r \leq 0,03 \log$
- ✦ Riproducibilità per carica batterica: tra 10.000 e 50.000 IBC/mL, $S_R \leq 0,14 \log$; tra 51.000 e 100.000 IBC/mL, $S_R \leq 0,12 \log$; tra 101.000 e 300.000 IBC/mL, $S_R \leq 0,10 \log$; oltre 300.000 IBC/mL, $S_R \leq 0,06 \log$
- ✦ Accuratezza per carica batterica: $S_y, x \leq 0,3 \log$ (ISO 4833 e AOAC 986.33); vacca: $S_y, x = 0,167$ (AIA); pecora: $S_y, x = 0,245$ (AIA); bufala: $S_y, x = 0,201$ (AIA)
- ✦ Intervallo di misura delle cellule somatiche: da 0 a 10 milioni cellule/mL
- ✦ Ripetibilità per cellule somatiche: per $SCC > 500.000/mL$, $C_v < 2\%$; $SCC > 300.000/mL$, $C_v < 3\%$; $SCC > 100.000/mL$, $C_v < 5\%$
- ✦ Accuratezza: $C_v < 10\%$ (ISO 13366-1)
- ✦ Trascinamento (Carry-Over): <1%, tipicamente <0,5%
- ✦ Temperatura del campione: da 4°C a 42°C
- ✦ Risultati immediatamente visibili e memorizzabili
- ✦ Report di analisi e opzioni di output personalizzabili
- ✦ Informazioni diagnostiche in tempo reale
- ✦ Sistema completamente standardizzato ed estremamente preciso
- ✦ Utilizzo di soluzioni standard Bentley SCC liofilizzate, stabili e velocemente ricostituibili, per calibrare o controllare la funzionalità dello strumento per cellule somatiche
- ✦ Funzionalità di risciacquo e pulizia automatiche integrate

Distribuzione
esclusiva
italiana

(segue) Contatori di batteri e cellule somatiche – BactoCount IBC_M/IBC_M 3.0

- ✦ Totale conformità al metodo ISO 16140-2:2016 per la determinazione della carica batterica
- ✦ Totale conformità al metodo ISO 13366/IDF 148 per il conteggio di cellule somatiche
- ✦ Certificato Microval per la determinazione della carica batterica
- ✦ Potente software user-friendly con interfaccia grafica semplice e intuitiva
- ✦ Possibilità di collegamento da remoto per la diagnosi e l'assistenza tecnica a distanza
- ✦ Costi di esercizio e manutenzione estremamente competitivi
- ✦ Dimensioni e peso: 58x47x38 cm (lpxh) e 30 Kg. (IBC_M); 69x43x56 cm (lpxh) e 50 Kg. (IBC_M 3.0)

Cod. nr. BACTOIBCM	Contatore di carica batterica e cellule somatiche nel latte BactoCount IBC _M , 50 campioni/ora
Cod. nr. BACTOIBCM3.0	Contatore di carica batterica e cellule somatiche nel latte BactoCount IBC _M 3.0, 50campioni/ora

Accessori:

Codici vari	Ampia gamma di accessori, disponibili su richiesta
-------------	--

Contatori automatici di CBT e cellule somatiche – BactoCount IBC/IBC 3.0

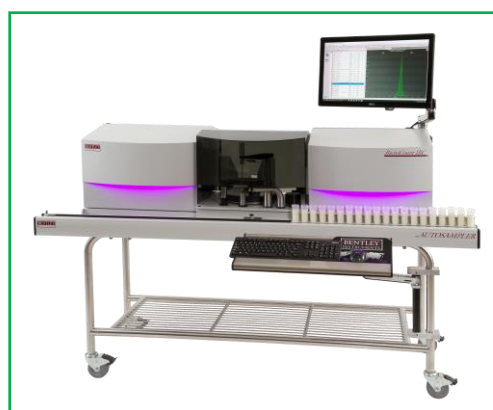
I BactoCount IBC e IBC 3.0 sono degli strumenti interamente automatizzati con autocampionatore che utilizzano un processo proprietario basato sulla citofluorimetria a flusso per l'enumerazione simultanea, rapida e accurata della carica batterica e delle cellule somatiche nel latte crudo.

I BactoCount IBC e IBC 3.0 sono certificati Microval e sono conformi al metodo ISO 16140-2:2016 per la determinazione della carica batterica nel latte: sono quindi strumenti accreditabili in alternativa al metodo standard ISO 4833. Il conteggio delle cellule somatiche è conforme al metodo ISO 13366/IDF 148.

Sono disponibili varie versioni automatiche a diverse velocità operative: IBC fino a 50, 100 e 150 campioni/ora, IBC 3.0 fino a 100 e 200 campioni/ora; tali produttività orarie fanno di questo strumento la soluzione perfetta per i laboratori lattiero-caseari medio-grandi che necessitano di un sistema altamente preciso, veloce e facile da mantenere.

Caratteristiche tecniche:

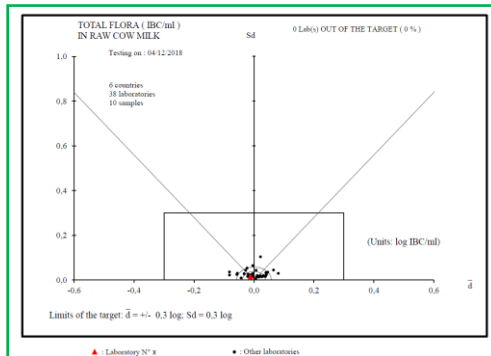
- ✦ Unico strumento automatico per analisi simultanee di carica batterica e cellule somatiche nel latte crudo
- ✦ 3 versioni disponibili per BactoCount IBC: fino a 50, 100 e 150 campioni/ora
- ✦ 2 versioni disponibili per BactoCount IBC 3.0: fino a 100 e 200 campioni/ora
- ✦ Autocampionatore lineare con identificazione e pre-miscelamento dei campioni
- ✦ Identificazione automatica dei campioni mediante lettore di codici a barre o RFID
- ✦ Sensori per il posizionamento e movimento dei rack
- ✦ Tipi di latte analizzabile: vaccino, ovino, caprino e bufalino. Crudo
- ✦ Tempo di analisi: <1 minuto - Tempo di preparazione: 15 secondi
- ✦ Tempo di incubazione: 1 minuto (SCC)/10 minuti (IBC)
- ✦ Prestazioni analitiche: come BactoCount IBC_M
- ✦ Risultati immediatamente visibili e memorizzabili
- ✦ Report di analisi e opzioni di output personalizzabili
- ✦ Informazioni diagnostiche in tempo reale
- ✦ Filtro sulla pipetta di aspirazione con foratura al laser



Distribuzione
esclusiva
italiana

(segue) Contatori automatici di CBT e cell. somatiche – BactoCount IBC/IBC 3.0

- ✦ Led sul pannello frontale per informare l'utente sullo stato operativo strumentale
- ✦ Laser a stato solido ad alta potenza e lunga durata per l'eccitazione di fluorescenza
- ✦ Secondo laser opzionale (tra 16 lunghezze d'onda disponibili) e 4 ricevitori per test multipli
- ✦ Cella a flusso auto-allineata per semplificarne l'accesso e la manutenzione
- ✦ Sistemi standardizzati ed estremamente precisi
- ✦ Uso di soluzioni standard Bentley SCC liofilizzate, stabili e velocemente ricostituibili, per calibrare o controllare la funzionalità dello strumento per cellule somatiche
- ✦ Uso di standard di riferimento (SRM) liofilizzati a lunga scadenza costituiti da batteri tipici del latte per il controllo del funzionamento e della standardizzazione dello strumento per carica batterica
- ✦ Uso di soluzioni di microsfere (SRM) per controllare il corretto allineamento della cella a flusso, il funzionamento e la standardizzazione del citofluorimetro
- ✦ Funzionalità di risciacquo e pulizia automatiche integrate
- ✦ Totale conformità al metodo ISO 16140-2:2016 per la determinazione della carica batterica
- ✦ Equazione di conversione universale (ISO 21187) accurata e robusta per l'equivalenza dei risultati BactoCount IBC vs. CFU
- ✦ Totale conformità al metodo ISO 13366/IDF 148 per il conteggio di cellule somatiche
- ✦ Certificato Microval per la determinazione della carica batterica
- ✦ Possibilità di aderire al Ring Test internazionale mensile certificato ISO 17043 organizzato in collaborazione con Bentley Instruments e Actalia-Cecalait (laboratorio di riferimento in Francia) per la carica batterica, per controllare la standardizzazione del BactoCount e garantire l'equivalenza dei risultati in IBC e CFU
- ✦ Monitor ergonomico touch-screen facilmente regolabile
- ✦ Potente software user-friendly con interfaccia grafica semplice e intuitiva
- ✦ Possibilità di collegamento da remoto per la diagnosi e l'assistenza tecnica a distanza
- ✦ BactoCount IBC 3.0: abbinabile al robot automatico ILAS 4000 per la preparazione e la standardizzazione dei campioni in ambiente refrigerato a 4°C, con gestione automatica di max. 4 rack contemporaneamente
- ✦ Costi di esercizio e manutenzione estremamente competitivi
- ✦ Dimensioni e peso: 1524x1219x610 mm (lpxh), 115 Kg.



Cod. nr. BACTOIBC50	Contatore automatico di carica batterica e cellule somatiche nel latte BactoCount IBC, versione da 50 campioni/ora con campionatore
Cod. nr. BACTOIBC100	Contatore automatico di carica batterica e cellule somatiche nel latte BactoCount IBC, versione da 100 campioni/ora con campionatore
Cod. nr. BACTOIBC150	Contatore automatico di carica batterica e cellule somatiche nel latte BactoCount IBC, versione da 150 campioni/ora con campionatore
Cod. nr. BACTOIBC30100	Contatore automatico di carica batterica e cellule somatiche nel latte BactoCount IBC 3.0, versione da 100 campioni/ora con campionatore
Cod. nr. BACTOIBC30200	Contatore automatico di carica batterica e cellule somatiche nel latte BactoCount IBC 3.0, versione da 200 campioni/ora con campionatore

Accessori:

Codici vari	Ampia gamma di accessori, disponibili su richiesta
-------------	--

Robot automatico per analizzatori BactoCount IBC o simili – ILAS 4000

Il robot ILAS 4000 automatizza e standardizza la preparazione dei campioni per i contatori di carica batterica nel latte BactoCount IBC e simili, con una velocità massima di 200 campioni/ora.

I campioni vengono mantenuti interamente refrigerati, sono automaticamente identificati per RFID o codice a barre, smistati, agitati, stappati e quindi analizzati. Il robot recupera anche i campioni analizzati per richiuderli e posizionarli nei rispettivi rack da trasporto. Un solo robot può gestire fino a 4 rack contemporaneamente, riducendo fortemente il rischio di contaminazione crociata dei campioni. Inoltre, una copertura in materiale acrilico circonda il robot proteggendo l'operatore e mantenendo un eccellente isolamento termico dei campioni a 4°C.

ILAS 4000 è semplice da utilizzare e aumenta la produttività dei laboratori lattiero-caseari, garantendo un netto guadagno in prestazioni e qualità senza rinunciare a una riduzione dei costi di gestione. Infatti, un singolo operatore può gestire facilmente fino a 3 BactoCount con una formazione all'uso rapida e intuitiva.



Caratteristiche tecniche:

- ⊕ Automazione totale della preparazione, trasporto e smistamento dei campioni
- ⊕ Gestione fino a 4 rack contemporaneamente
- ⊕ Mantenimento della temperatura dei campioni a 4°C
- ⊕ Controllo automatico delle operazioni
- ⊕ Altri dettagli: su richiesta

Distribuzione
esclusiva
italiana

Cod. nr. ILAS4000

Robot ILAS 4000 per analizzatori di carica batterica nel latte BactoCount IBC e simili, da personalizzare